




- member of a strong family



-  **Slibning uden slibeerfaring - altid med et skapt resultat**
-  **Schleifen ohne dass Erfahrung erforderlich wäre - und stets mit einem scharfen Ergebniss**
-  **Grind without any grinding experience - and always produce a sharp result**



Pat. Reg. Nr. MR 17088
Made in Denmark

DK Det har altid været lidt af en kunst at bruge en vådsliber og opnå et hæderlig sliberesultat. Det slår Scanslib en strek over nu. Scanslib har udviklet en skabelon og et antal slibeaggregater - der ved korrekt anvendelse - gør det muligt at opnå et professionelt sliberesultat, selvom man aldrig har prøvet at slibe en kniv eller et andet skærende værktøj før.

D Einen Nassschleifer zu bedienen und damit ein einigermaßen gutes Schleifergebnis zu erzielen, ist schon immer eine Kunst gewesen. Dies ändert Scanslib jetzt grundlegend. Scanslib hat eine Schleifschablone und eine Reihe von Schleifaggregate entwickelt, mit denen es jetzt möglich ist, gänzlich ohne Schleiferfahrung (nicht mal ein Messer o. ä.) ein professionelles Schleifergebnis zu erzielen. Voraussetzung ist natürlich, dass die Schablone und die Aggregate richtig eingesetzt werden.

GB The slow-running wetstone grinder is easier to use than a fast-running, double-ended grinder, but a certain amount of skill is required to achieve a good result. With Scangrind this fact is a thing of the past. Scangrind has developed a grinding angle guide and many different grinding jigs which, with correct use, make it possible to achieve a professional grinding result every time you sharpen a cutting tool.


Scanslib 150
**DK****Scanslib 150**

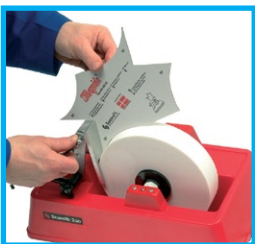
Til denne sliber følger en skabelon til bl.a. slibning af knive og sakse (se også side 9). Et stort antal slibeaggregater til slibning af andre skærende værktøjer tilbydes som ekstra udstyr - se side 13.

D**Scanslib 150**

Dieser Schleifer wird mit einer Schablone, u.a. zum Schleifen von Messern oder Scheren geliefert (siehe auch Seite 9). Eine große Anzahl Schleifaggregate zum Schleifen anderer Schneidwerkzeuge sind optional erhältlich - siehe Seite 13.

GB**Scangrind 150**

comes with a special wetstone and a grinding angle guide for grinding knives, scissors, plane blades etc. Many different grinding jigs are available as accessories for this machine. These are optional extras - please see page 13.

**DK**

Indstil slibeansætten til den ønskede slibevinkel – ved hjælp af den medfølgende skabelon

D

Stellen Sie die Schleifauflage mithilfe der beigegefügte Schablone auf den gewünschten Schleifwinkel ein.

GB

Adjust the tool rest to the required grinding angle using the grinding angle guide.

Type	Varenummer	Slibeskive	Spænding	Omdr./min	Ydelse	Reversibel	Mål L-B-H	Vægt
Modell	Art.-Nr.	Schleifscheibe	Spannung	U/min.	Leistung	Vor-/Rücklauf	Maße L-B-H	Gewicht
Type	Article number	Wheel size	Voltage	Rpm.	Motor	Reversible	Measurements. L-W-H	Weight
Scanslib 150	601 55 1500	152x40x20	1x110/230V	200	85 watt	ja/ja/yes	330x200x190mm	4,9 kg

- member of a strong family



Scanslib 200



DK

Scanslib 200

Til denne sliber følger en skabelon til bl.a. slibning af knive og sakse (se Scanslib 150). Et stort antal slibeaggregater til slibning af andre skærende værktøjer tilbydes som ekstra tilbehør - se side 13.

D

Scanslib 200

Dieser Schleifer wird mit einer Schablone u.a. zum Schleifen von Messern oder Scheren geliefert (siehe Scanslib 150). Eine große Anzahl Schleifaggregate zum Schleifen anderer Schneidwerkzeuge sind optional erhältlich - siehe Seite 13.

GB

Scangrind 200

comes with a special wetstone and a grinding angle guide for grinding knives, scissors, plane blades etc. Many different grinding jigs are available as accessories for this machine - please see page 13.



DK

Når værktøj slibes efter slibeskelonen, er det vigtigt, at stenen roterer væk fra anlægget (modslibning). Slib nu kniven som vist, ved at trække bladet fra højre mod venstre – vend den om og gentag øvelsen

D

Wenn das Werkzeug gemäß der Schleifschablone geschliffen wird, ist es wichtig, dass sich der Schleifstein von der Auflage weg dreht (Gegenschleifen)
Schleifen Sie jetzt wie hier dargestellt. Ziehen Sie das Messerblatt von rechts nach links, drehen Sie das Messer um und wiederholen Sie den Vorgang.

GB

When sharpening knives as pictured with the tool rest in a vertical position the stone should only rotate away from the tool rest. To sharpen a knife, press the blade onto the stone while moving it from side to side across the stone. Turn the knife and use the same procedure to sharpen the other edge.

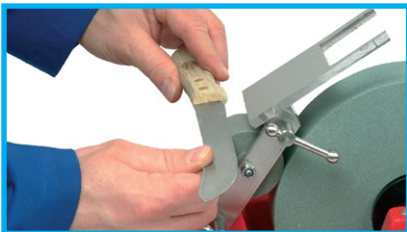
Type	Varenummer	Slibeskive	Spænding	Omdr./min	Ydelse	Reversibel	Mål L-B-H	Vægt
Modell	Art.-Nr.	Schleifscheibe	Spannung	U/min.	Leistung	Vor-/Rücklauf	Maße L-B-H	Gewicht
Type	Article number	Wheel size	Voltage	Rpm.	Motor	Reversible	Measurements L-W-H	Weight
Scanslib 200	601 55 2000	200x45x20	1x110/230V	120	85 watt	ja/ja/yes	400x220x210mm	6,5 kg


Scanslib 200 S


Reversibel
Vor-/Rücklauf
Reversible

DK**Scanslib 200S**

Leveres med en special gummirulle til slibning af æggen. Til denne sliber følger en skabelon til bl.a. slibning af knive og sakse (se side 8 og 9). Et stort antal slibeaggregater til slibning af andre skærende værktøjer tilbydes som ekstra udstyr - se side 13.

**DK**

Efter slibningen spændes gummirullen ind mod slibestenen, hvor æggen på det slebne værktøj kan poleres ekstra skarp

D

Nach dem Schleifen wird die Polierrolle in den Schleifstein gespannt, so dass die Scheide des Schneidwerkzeugs besonders scharf geschliffen werden kann.

GB

To polish, press the rubber polishing wheel against the stone, and the machine is ready for polishing.

D**Scanslib 200S**

wird mit einer Polierrolle zum Polieren der Schneide nach dem Schleifen geliefert. Außerdem ist im Lieferumfang einer Schablone u.a. zum Schleifen von Messern oder Scheren enthalten (siehe auch Seite 8 und 9). Eine große Anzahl Schleifaggregate zum Schleifen anderer Schneidwerkzeuge sind optional erhältlich - siehe Seite 13.


GB**Scangrind 200S**

Comes with a special wetstone, a rubber polishing wheel for polishing the edge of various tools, and a grinding angle guide for grinding knives, scissors, plane blades etc. Many different grinding jigs are available as accessories for this machine - please see page 13.

Type	Varenummer	Slibeskive	Spænding	Omdr./min	Ydelse	Reversibel	Mål L-B-H	Vægt
Modell	Art.-Nr.	Schleifscheibe	Spannung	U/min.	Leistung	Vor-/Rücklauf	Maße L-B-H	Gewicht
Type	Article number	Wheel size	Voltage	Rpm.	Motor	Reversible	Measurements. L-W-H	Weight
Scanslib 200S	601 55 2100	200x45x20	1x110/230V	120/600	85 watt	ja/ja/yes	410x225x250mm	6,6 kg

- member of a strong family

 Slibeaggregater samt eksempler på anvendelsen af Scanslib slibeaggregater

 Scanslib-Schleifaggregate und Beispiele für deren Anwendung

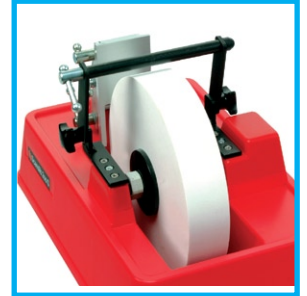
 Examples of how to use the Scangrind grinding jigs



DK Grundstel til Scanslib 150/200/200S. Herpå monteres de slibeaggregater, som er indrammet med rødt. Grundstellet kan eftermonteres på alle Scanslib 150/200/200S.

D Grundhalter für Scanslib 150/200/200S. Auf diesen Grundhalter werden die Schleifaggregate montiert die rot eingerahmt sind. Der Grundhalter kann auf alle Scanslib 150/200/200S nachmontiert werden.

GB Base unit for Scanslib150/200/200S. All jigs in a red border are mounted directly onto a base unit.



Article No. 38 000 21



DK Sæt af slibeaggregater til slibning af mange slags rundede dreje- og billedskærer-værktøjer. Monteres direkte på grundstellet.

D Schleifaggregate für gerundete Werkzeuge sowie Drechsler- und Bildhauerwerkzeuge. Wird direkt auf dem Grundhalter montiert.

GB Set of grinding jigs for fingernail-shaped turning gouges, carving gouges, spindle gouges, roughing gouges, scrapers, etc. Mounted directly onto the base unit.



Article No. 38 000 18



DK Slibeaggregat til slibning af økser og hakker. Læg mærke til, at aggregatet er drejelig, så den rundede æg kan slibes. Monteres direkte på grundstellet.

D Schleifaggregate für Hacken - Beile und Äxte. Das Aggregat ist drehbar, sodass der run den Schneide 100 % gefolgt werden kann. Wird direkt auf dem Grundhalter montiert.

GB Grinding jig for axes, parting tools, beading tools, etc. The jig rotates so that it can follow the shape of the tools. It is mounted directly onto the base unit.



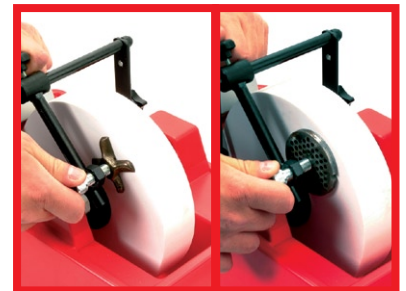
Article No. 38 000 20



DK Slibeaggregat til slibning af hulskive og knive til kødhakkere. Monteres direkte på grundstellet.

D Schleifaggregate zum Schleifen von Messern und Lochscheiben für Fleischwölfe. Wird direkt auf dem Grundhalter montiert.

GB Grinding jig for mincer blades. Mounted directly onto the base unit.



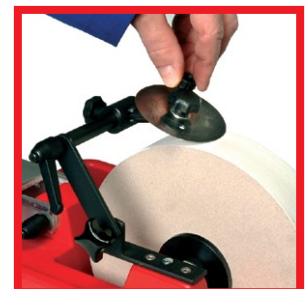
Article No. 38 000 32



DK Slibeaggregat til slibning af runde knive som f.eks. pizzaknive, kebabknive m.v.

D Schleifaggregate zum Schleifen von runden Messern, wie z. B. Pizza- oder Kebabmessern.

GB Grinding jig for round-bladed knives such as pizza cutters, kebab knives etc.





Eksempler på anvendelsen af Scanslib slibeaggregater



Beispiele für die Anwendung der Scanslib-Schleifaggregate



Examples of how to use the Scangrind grinding jigs

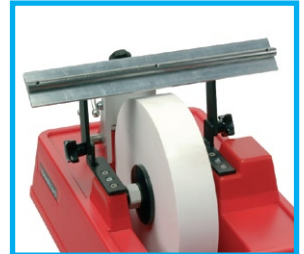
Article No. 38 000 26



DK Styr til slibeaggregater. Monteres på grundbøjle for Scanslib 150/200/200S. Styret gør det muligt at slibeaggregaterne frit kan bevæges fra side til side under slibningen.

D Gleitschiene für die Schleifaggregate. Wird auf den Grundhalter für Scanslib 150/200/200S montiert. Die Gleitschiene ermöglicht die freie Bewegung der Schleifaggregate von einer Seite zur anderen während des Schleifvorgangs.

GB Sliding guide for grinding jigs. Can be mounted on the base bracket of the Scangrind 150/200/200S. The sliding guide allows the grinding jig to move freely from side to side during grinding.



Article No. 38 000 27



DK Slibeaggregat til slibning af knive og sakse m.m. Aggregatet er drejeligt, så æggens form kan følges under slibningen. Monteres på grundstallets styr.

D Schleifaggregate zum Schleifen von Messern, Scheren usw. Das Aggregat ist während des Schleifens drehbar, sodass man den Schleifvorgang der Schneide verfolgen kann. Wird auf der Gleitschiene des Grundhalters montiert.

GB Grinding jig for knives and scissors. The jig rotates so that it can follow the shape of the tools. It is mounted directly onto the base unit.



Article No. 38 000 23



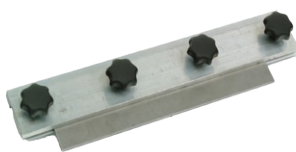
DK Universal Multi Slibeaggregat med gradindstilling til bl. a. slibning af skråstillet æg. Aggregatet kan vendes, så slibeemnet fastholdes i den engang indstillede vinkel, hvis æggen skal slibes på begge sider.

D Universal-Multi-Schleifaggregate mit Gradeinstellung für u. a. das Schleifen von schrägen Schneiden. Das Aggregat ist wendbar falls die Schneide beidseitig geschliffen werden soll, sodass der einmal eingestellte Winkel beibehalten wird.

GB Universal MULTI grinding jig for wood chisels, skew chisels, square chisels, plane iron, etc. Adjustable and turnable for easy grinding of tools with grinding edges on both sides of the tool. It is used with the base unit and the sliding guide.



Article No. 38 000 24



DK Slibeaggregat til slibning af maskinknive og lignende lange skærende værktøjer. Monteres på grundstallets styr.

D Schleifaggregate zum Schleifen von Maschinenmessern und anderen langen Schneidwerkzeugen. Wird auf der Gleitschiene des Grundhalters montiert.

GB Grinding jig for planes/joiner blades, cabinet scrapers, etc. It is mounted directly onto the base unit.



Article No. 38 000 29



DK Diamantafretter til afretning af vådslibesten. Monteres på grundstallets styr eller det specielle styreaggregat. Se side 13.

D Abziehdiamant zum Abziehen des Nassschleifsteins. Wird auf der Gleitschiene des Grundhalters oder auf dem speziellen Steueraggregat montiert. Siehe Seite 13.

GB Diamond dressing tool for accurate dressing of the wetstone. It is mounted directly onto the base unit. Please see page 13.



Article No. 38 000 30



DK Afretterstenen lægges på standard slibeanklægget til afretning af stenen.

D Der Abziehstein wird auf die Standard-Schleifauflage aufgelegt und dient zum Abziehen des Schleifsteins.

GB Use the standard tool rest to support the dressing stone when dressing the wet stone.





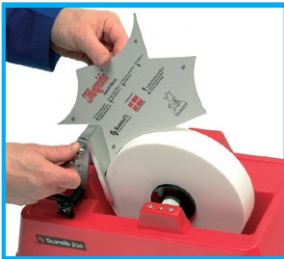
Eksempler på anvendelsen af Scanslib slibeaggregater



Beispiele für die Anwendung der Scanslib-Schleifaggregate

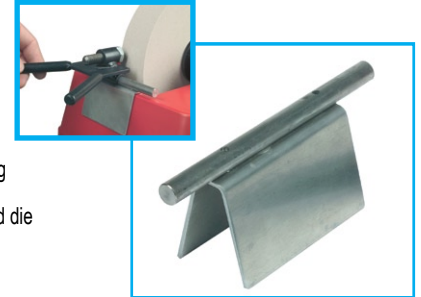


Examples of how to use the Scanslib grinding jigs



Slibeguide Schleifschablone Grinding angle guide

- DK** Slibeguide for Scanslib 150/200/200S indsættes mellem stenen og slibeanlæg
- D** Die Schleifschablone für Scanslib 150/200/200S wird zwischen den Stein und die Schleifauflage eingesetzt
- GB** Grinding angle guide for Scanslib 150 and for Scangrind 200 (S)

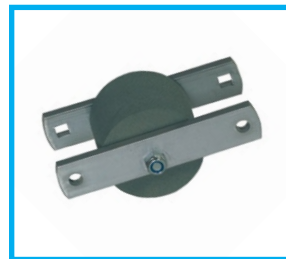


Type 150 Article No. 02 008 55
Type 200 Article No. 02 008 56

Type 150 Article No. 38 000 36
Type 200 Article No. 38 000 35



- DK** Slibeanlæg
- D** Schleifauflage
- GB** Standard tool rest



- DK** Gummirulle komplet med stænger
- D** Polierrolle komplett mit Gestänge
- GB** Polishing wheel complete with fittings

Type 150 Article No. 03 002 69
Type 200 Article No. 02 008 13

Type 200 Article No. 02 008 12

- DK** Styreskinne for afretter-diamant
- D** Halter für Abziehdiamant
- GB** Sliding guide for diamond dresser

Vådsten Naßscheiben Whetstone



Til model	Varenummer	Skive størrelse	Sten type	Korn	Farve	Vægt
Zum Modell	Art.-Nr.	Scheibengröße	Schleifsteintyp	Korn	Farbe	Gewicht
For model	Article number	Wheel size	Whetstone type	Grit	Colour	Weight
Scanslib 150	0209250	150x40x20 mm	NK/NK/NC	220	grå/Grau/grey	1,3 kg
Scanslib 150	0209240	150x40x20 mm	SC/SC/SC	180	grøn/ Grün/green	1,3 kg
Scanslib 200	0209420	200x42x20 mm	NK/NK/NC	220	grå/Grau/grey	2,3 kg
Scanslib 200	0209440	200x42x20 mm	SC/SC/SC	180	grøn/ Grün/green	2,3 kg

DK Information om brug af slibeskiver

Slibesten:

OM SLIBESKIVER

Det er vigtigt at vælge den rigtige slibeskive.

Grå og brun serie (Normal korund)

Alment slibearbejde på håndværktøj, haveredskaber og lign.
F.eks.: Skruetrækker, økser, hæksaks, spader, skovle og knive til rotorplæneklipper.

Hvid og rosa serie (ædel korund)

D Informationen zum Gebrauch der Schleifscheiben

Es ist wichtig, den richtigen Schleifstein zu wählen. NK-Beige Serie – (reguläres Aluminiumoxid) zum normalen Schleifen von Handwerkzeugen, Garten geräten u.ä.; Beispiel: Schraubendreher, Äxte, Heckenscheren, Spaten, Schaufeln und den Messern für einen Rotorrasenmäher.

EK-Weiße und rosa Serie (Aluminiumoxid (A/O)) - zum Schleifen von HHS-Stahl und Werkzeugen aus gehärtetem Stahl; Beispiel: Spiralbohrer (HHS Stahl), Flacheisen, Quadratmeißel, Papiermesser, Äxte, Scheren und Messer.

SC-Grüne Serie (Siliziumkarbid (S/C)) – sehr hart. Zum Schleifen von Hartmetallen o.ä.; Beispiel: Edelstahl (säurebeständig), Gusseisen, verschiedene Metalllegierungen, Stein und Glas.

GB Information about the grinding wheel guide

It is important to choose the right grinding wheel. NC-Beige series – Regular aluminum oxide (R/AO) For normal grinding of hand tools, garden tools etc. e.g.: Screw drivers, axes, shuffles and knives

EC-White and red series – Aluminum oxide (A/O) For grinding of HHS steel and tools made of hardened steel e.g.: twist drills (HHS steel), plane irons, square chisels, paper knives, axes, scissors and knives

SC-Green series – Silicon carbide(S/C) – very hard For grinding of hard metal and similar e.g.: Stainless steel, cast iron, stones and glass.